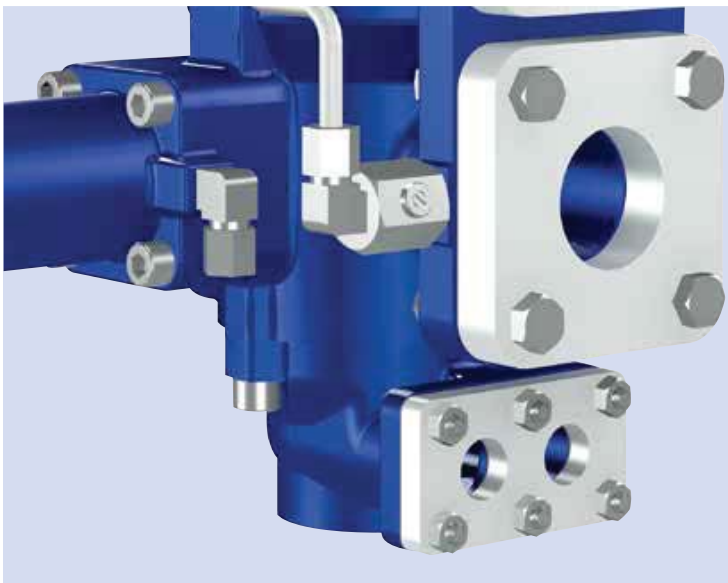


BOLLFILTER Automatic Type 6.21/6.22



Compact fuel filter for optimum protection of the diesel injection pumps

The task



Continuous supply of clean fuel

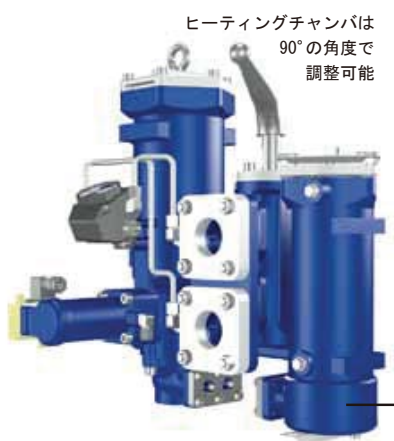
内燃機関の長期連続運転には、燃料油に高い清浄度が要求されます。使用圧力が均一で、噴射システムから供給される燃料油の清浄度が一定に保持される事で、消費量を最小限にし、トラブルなく運転を保持することが出来ます。これらすべてを満足するには特殊な自動フィルタが必要となります。

The solution

Minimum flush volumes, consistent pressure

新しく開発されたBOLLFILTER 自動逆洗フィルタType 6.21は、価格、性能の優位性は勿論の事、精密な濾過精度を有した新しいラインナップの自動逆洗フィルタです。最小限のメンテナンスによる低ランニングコストを実現し、最小限の逆洗量と圧力損失が特徴です。

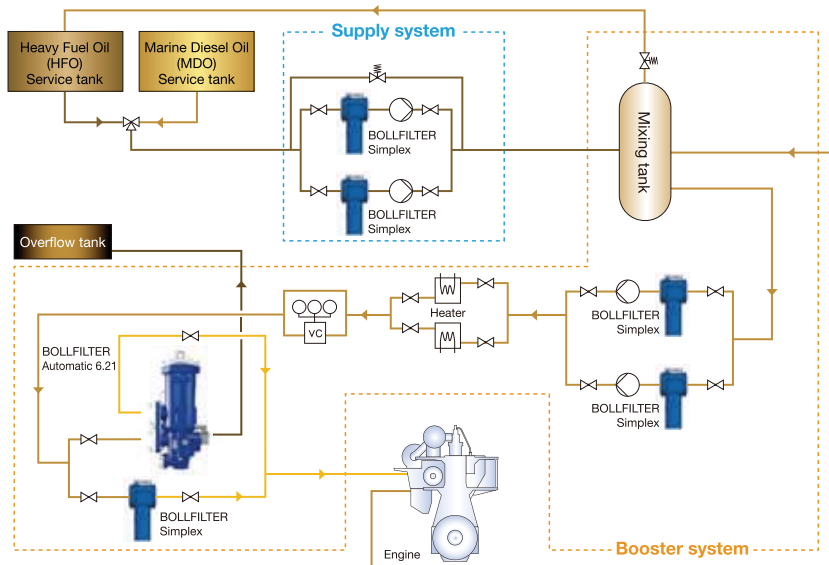
高い技術及び機能を有しているにもかかわらず、シンプルで堅牢構造、且つ信頼性、経済面、耐久性に優れたフィルタです。



ヒーティングチャンバは
90°の角度で
調整可能

ヒーティングチャンバ、及び
三方コック内蔵のバイパスフィルタ装備の
BOLL自動逆洗フィルタ (Type : 6.22)

Fuel System - BOLLFILTER Automatic in booster and supply system



The details

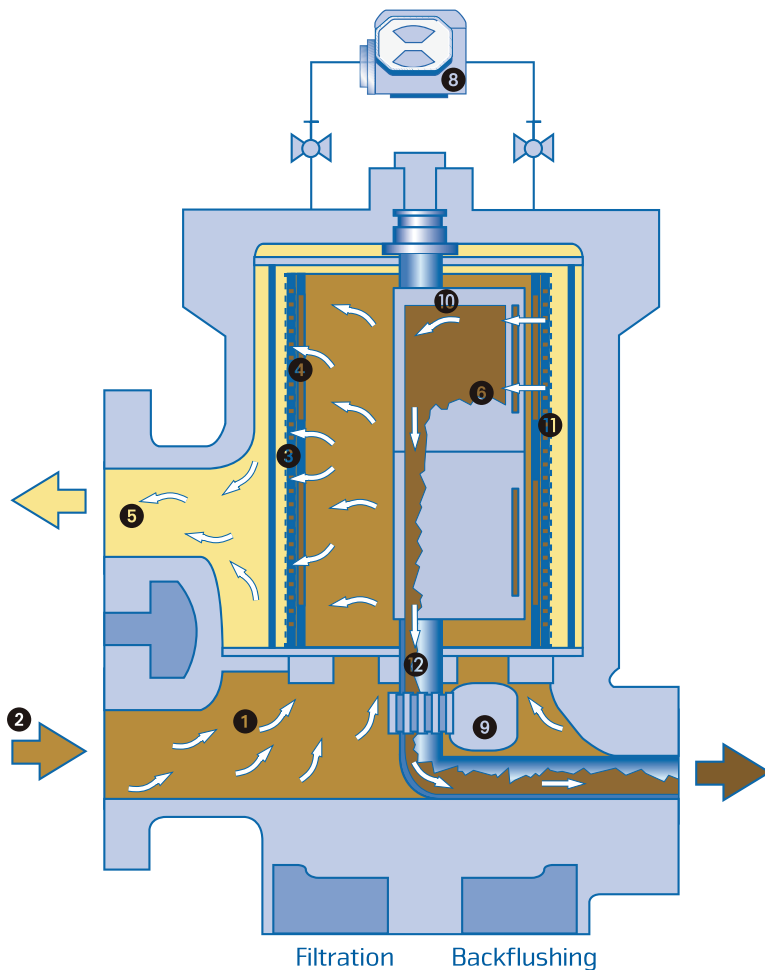
Overview of data and facts

用途	噴射ポンプ保護用燃料油濾過
流量	4-11m ³ /h (濾過精度と使用温度による)
濾過精度	10 μ、25 μ、34 μ または 48 μ
使用圧力	最大1.6MPa
使用温度	最大160°C
口径	50A (32Aアダプタのオプション有)

Segmental backflushing of the filter medium

燃料油はフィルタ底部に位置する入口フランジ②を通過してフィルタハウジング①に流入します。その後、装備されたフィルタエレメント③の内側から外側へ通過します。燃料油中の夾雑物はフィルタエレメント内側④に捕捉されます。濾過された燃料油はフィルタ出口⑤を通り、エンジンへ供されます。

濾過工程中、逆洗アーム⑥は作動せず、逆洗バルブ⑦は閉じられています。フィルタエレメントに夾雑物が蓄積されることによるフィルタの入口側と出口側の圧力差を差圧計が監視します。



BOLL自動逆洗フィルタType : 6.21はハウジング下部にヒーティング媒体の接続口をオプションで設定できます。

差圧が設定値に達すると、自動的に逆洗サイクルが開始されます。逆洗アームに連動した圧縮空気制御のシリンダ⑨が作動する事で、同時に逆洗バルブ⑦を開放します。逆洗アームが回転し⑩、アーム外側にある縦方向の隙間⑪とフィルタエレメント内部の補強板の隙間が合わさると、その部分は濾過工程から隔離されます。その時燃料油がクリーンサイドから瞬時に逆流することで高速流を発生させます。これによりフィルタ内部表面に堆積していた夾雑物をはぎ取り、最小限の逆洗油は中心のフラッシングパイプ⑫とドレン排出弁⑦を通りフィルタから排出されます。逆洗サイクル中、逆洗アームは時計まわりの方向に360度回転後、反時計まわりの方向に回転します。

これによりフィルタ表面全体を完全に洗浄します。その後ドレン排出弁は再び閉じられます。逆洗工程でも濾過工程は継続され、使用圧力はほぼ一定を保ちます。



全世界の主要な港にサービス拠点があり、純正交換部品の供給が可能です。全世界に支店、子会社のネットワークが確立されており、どこでも同じサービスをご提供致します。

更に、ボールフィルタユーザー様には“Global Agreement”にサインする特典があり、365日24時間体制でサービスホットラインにアクセスすることが出来ます。必要であれば、サービスエンジニアがボールフィルタの最適な運転に必要な部品とともにいつでも対応致します。

ボールフィルタージャパン株式会社

本社
〒650-0033
神戸市中央区江戸町95番地
井門神戸ビル13F
Tel: 078-331-8031
Fax: 078-331-8032
E-mail: info@bollfilter.jp
URL: <http://www.bollfilter.jp>

横浜営業所
〒220-0004
神奈川県横浜市西区北幸2-8-19
横浜西口Kビル7階 7A-1号室
Tel: 045-548-8845