



BOLLFILTER

Protection Systems

Industry & Environment

ボールフィルター型式1.12.2

用途

あらゆる液体向けに使用できます。吸込み管路、もしくは圧力管路にて、バルブ、ポンプ、熱交換器、軸受等の工場設備の保護に導入可能です。

運転

フィルターは、シール類のチェック、及びエレメントの洗浄時を除いて、メンテナンスは必要ありません。圧力損失により、現状のフィルターの汚れを把握できます。エレメント洗浄の際には、ラインを止めるか、もしくはバイパスライン等に切り替える必要がございます。

洗浄

ベント用ネジにてフィルター内の圧抜きをします。蓋を持ち上げ、エレメントを取り出して、別売のBOLL-CLEAN2000等ですぎ、最終的に圧縮エアで洗浄します。

特徴

- ・フィルター本体は、ダクタイル鋳鉄製 (DN25-DN80) もしくは、ステンレス鋳物製 (DN25、DN50) です
- ・AD2000, PED/DGRL97/23/EG, ASME SECT. VIII DIV.1に適合
- ・フランジ接続はDIN, ANSI, JISに適合
- ・フィルターエレメントは、スタープリーツ
- ①、もしくはバスケットエレメント②、及びオプションで使い捨てタイプの選択可能
- ・濾過精度10 μ m~5mm
- ・運転温度-10 $^{\circ}$ C~160 $^{\circ}$ C

オプション

- ・差圧計 視認、及び電気信号タイプ
- ・安全カバー
- ・エレメント内部取付用マグネットバー
- ・ヒーター
- ・下部取付 DN65/80

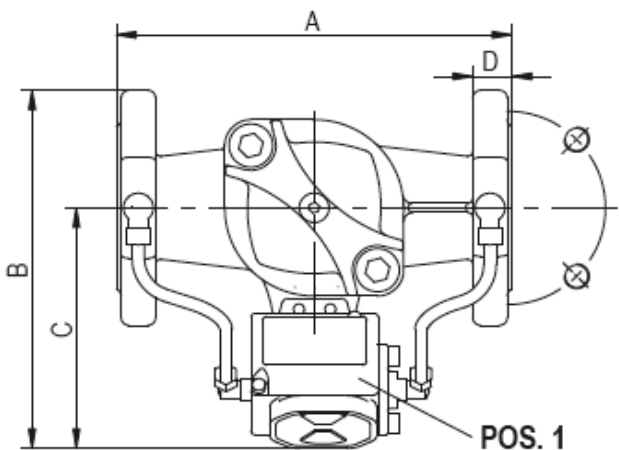
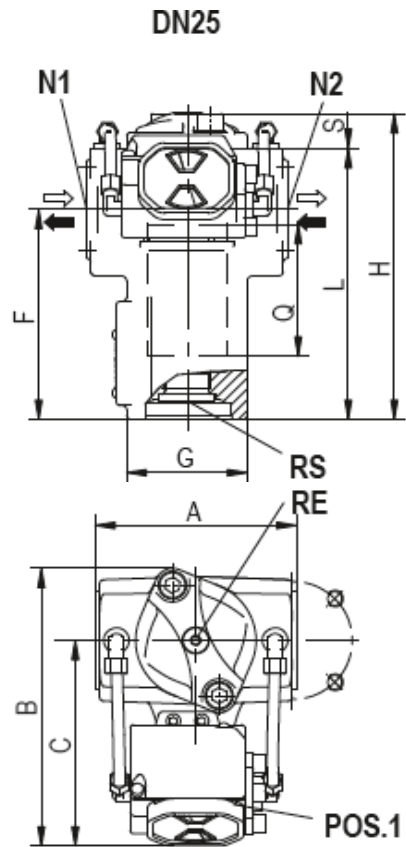
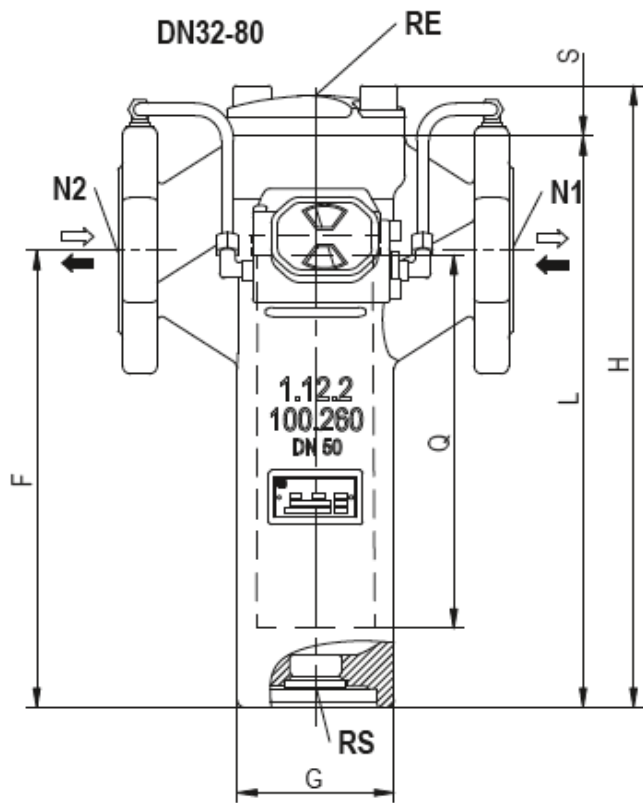
長所

- ・圧力損失が少ない
- ・コンパクトデザイン
- ・部品点数が少ない
- ・蓋の装着が容易



必要サイズ						
入口/出口	DN25	DN32	DN40	DN50	DN65	DN80
ダクタイル鋳鉄	PN40	PN40	PN40	PN40	PN40	PN40
鋳造ステンレス	PN32	---	---	PN32	---	---
流量	5m ³ /h 83L/min	9m ³ /h 150L/min	14m ³ /h 233L/min	21m ³ /h 350L/min	35m ³ /h 583L/min	53m ³ /h 883L/min

フィルタークリーン時 Δ P 0.1Bar、油粘性40 cS 濾過精度50 μ m



← バケットエレメント使用時の流れ
 ← スタープリーツエレメント使用時の流れ

N1/N2の接続寸法はDIN2501 /ANSI B16.5 /JIS40Kに準拠

N1/N2の接続用にねじ穴加工済み

RE ベント G1/4

RS ドレイン G1

S フィルターエレメント取出し位置

フィルター本体は鋳物

一般公差はDIN ISO 2768-M

POS.1 差圧計

型式表示

Typ	G	Q	DN
1.12.2	100	260	50

G	Q	DN N1 N2	A	B	C	D	H	F	L	S	容量	重量
											dm ³	Kg
85	95	25	142	200	148	18	220	151	195	170	0.8	8
85	145	32	182	202	152	28	268	196	242	220	1.0	10
100	210	40	218	216	164	33	356	264	323	300	2.0	15
100	260	50	252	232	156	25	403	296	370	350	2.5	19
140	406	65	312	267	179	33	586	454	550	530	7.8	39
155	508	80	332	283	189	33	698	553	662	650	11.3	49